

Señalización Digital Full HD WMV9
Compatible con Windows Media Player 11
Auto-Descarga de nuevos contenidos por FTP
Función de Control HTTP vía navegador web
Función avanzada de programación de contenidos



INTRODUCCION

El SRK-1080P-B es un reproductor multimedia que reproduce vídeos, música, imágenes y WMV9 desde una tarjeta de memoria Compact Flash (CF) sin necesidad de un ordenador. El SRK-1080P-B soporta la aceleración de decodificación hardware para Alta Definición (HD), presentando una imagen espectacularmente nítida. Soporta salidas de vídeo en alta resolución, tales como 1080P / 1080i / 720P otorgando calidad de imagen en grandes pantallas profesionales. Conectando la salida de Vídeo, S-Vídeo, Y.Pb.Pr, VGA (resolución de hasta 1360 x 768), HDMI (1920 x 1080P) y Audio, se pueden reproducir imágenes, vídeos y música.

Adicionalmente, el SRK-1080P-B soporta conexión de Sensor PIR. Con esta configuración, cuando el SRK-1080P-B detecta que alguien se aproxima reproducirá los archivos automáticamente.

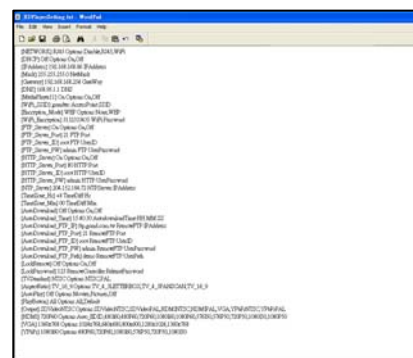
Gracias a la entrada RJ-45, el SRK-1080P-B se puede conectar a una red cableada con una velocidad de hasta 100 Mbps, asegurando la máxima tasa de transferencia para compartir y transferir contenidos multimedia.

CARACTERÍSTICAS

- Múltiples formatos de vídeo: Música, Imágenes, Vídeo y HD WMV9.
- Salidas de Vídeo, S-Vídeo, Y.Pb.Pr, HDMI, VGA y Audio.
- La salida HD Y.Pb.Pr soporta las siguientes resoluciones:
 - NTSC (60Hz): 480P/ 720P/ 1080i.
 - PAL (50Hz): 576P/ 720P/1080i.
- Salida HDMI: 480P/ 720P/ 1080i/ 1080P.
- La salida VGA soporta las siguientes resoluciones: 640x480/ 800x600/ 1024x768/ 1280x1024/ 1360x768.
- Puerto RS-232 para control desde PC a través de códigos ASCII (comandos como play, stop, pause, etc.).
- Programación de contenidos: El SRK-1080P-B reproducirá el archivo indicado durante el tiempo y el día programados con antelación.
- Conexión a Ethernet mediante cable Standard de red hasta 100Mbps.
- Soporta resoluciones de hasta 1920x1080 (1080P) y un bit rate de 12Mbps para fuentes HD WMV9 MP@HL (Main Profile / High Level).
- Soporta tarjetas de memoria Compact Flash (se recomienda el uso de memoria de alta velocidad -150x-)
- Soporta comandos HTTP.
- Exportación de los valores de configuración: se puede exportar los valores de la configuración a la tarjeta CF automáticamente para copiar la misma configuración a diversos equipos rápidamente.
- Compatible con el reproductor Windows Media Player 11: reproduce archivos multimedia ubicados en un PC de la red.
- Soporta función auto-descarga desde cualquier servidor FTP: configure el equipo para actualizar contenidos desde el servidor FTP y programe el horario para esas actualizaciones.
- Soporta funciones de Pausar/Reanudar la descarga: continúe con descargas incompletas en la siguiente sesión.
- FTP integrado para acceder al contenido de la CF remotamente.
- Soporta NTP (Network Time Protocol) y configuración manual de la hora.
- Soporta Plug And Play Universal y DHCP.
- Soporta función auto-bloqueo.
- Soporta función SLIDE SHOW, con intervalos de 10/ 15/ 30/ 60 segundos.
- **Botones táctiles [Opcional]:**
 - Presione uno de los botones táctiles, y el SRK-1080P-B comenzará a reproducir el archivo correspondiente automáticamente.
 - El número de sensores táctiles puede ser personalizado a 12, 24 ó 36 para un proyecto OEM.
 - Usado en diversos entornos de operación (cristal, plástico, material acrílico) la anchura de los botones soporta los 3-5mm. , y se puede personalizar a 5cm. para un proyecto OEM.
- **Función de Sensor de movimiento PIR [opcional]:**
 - En cuanto el SRK-1080P-B detecte que alguien se aproxima reproducirá los archivos desde el inicio.
 - La distancia sensorial alcanza los 3 metros de distancia con un ángulo de 45°

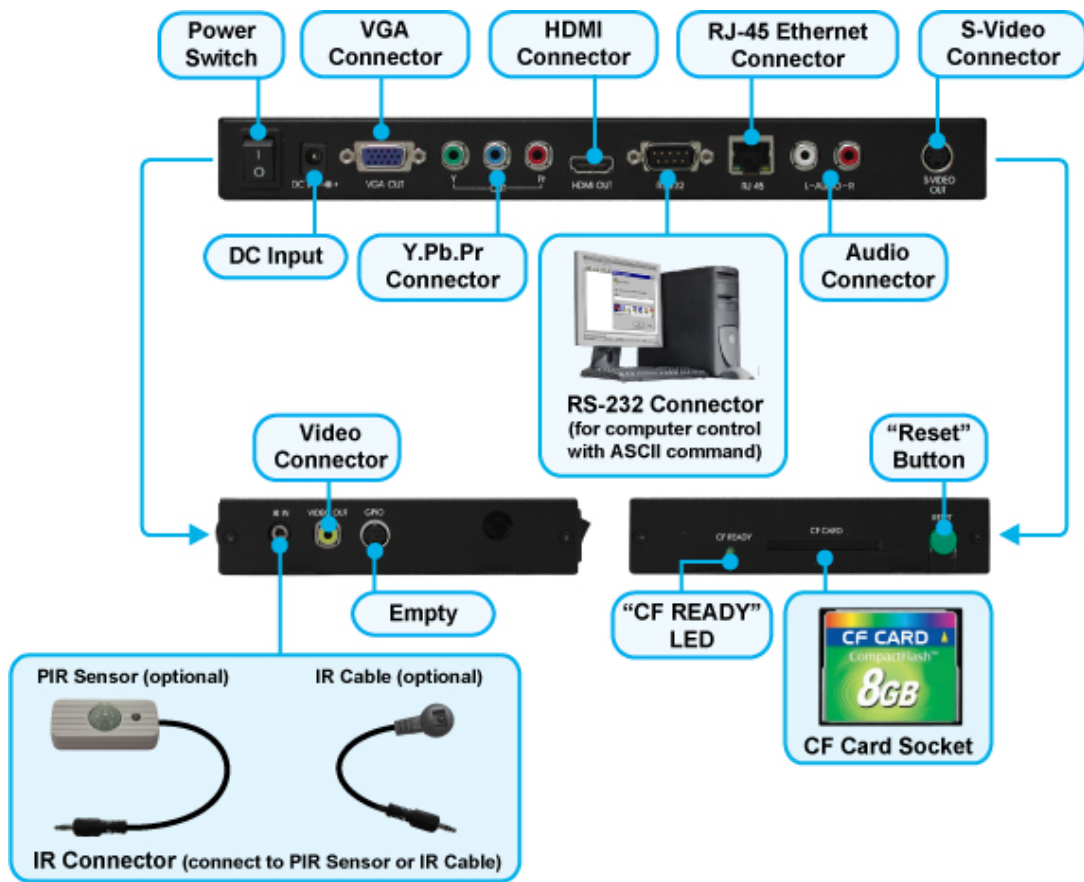


HTTP Command Function



Exportación de valores de configuración

CONEXIONES

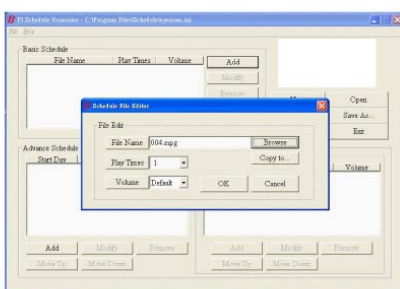


FUNCIONES OPCIONALES

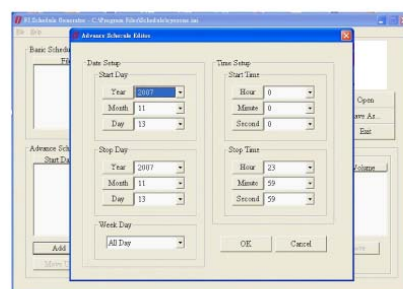
Función Schedule

- El SRK-1080P-B reproducirá el contenido indicado a la hora y días deseados, con una programación potente por franjas horarias, periodos temporales, etc.
- Existen dos programaciones de contenido:
 - **Programación Básica:** permite seleccionar qué archivos multimedia se desea reproducir, en qué orden y cuántas veces.
 - **Programación Avanzada:** programación más potente donde se puede establecer el inicio y fin de reproducción de cada archivo, así como la fecha.

Basic Schedule



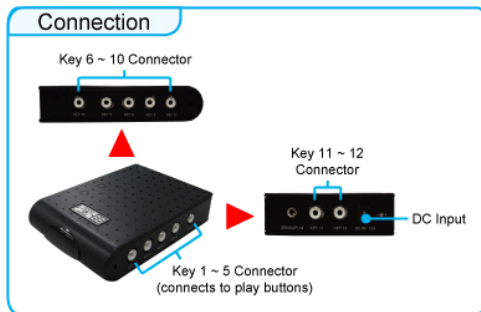
Advance Schedule



ACCESORIOS OPCIONALES

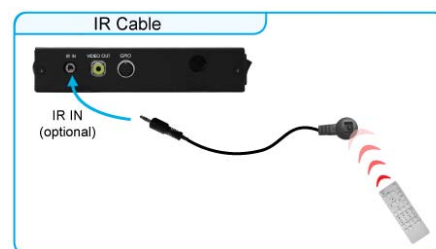
Pulsadores (SIRKOM SRK-BB)

- El EBB incluye hasta 12 pulsadores de entrada.
- Presione cualquiera de los botones para comenzar a reproducir automáticamente el archivo multimedia asociado



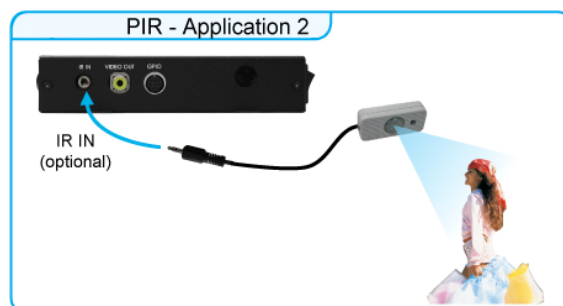
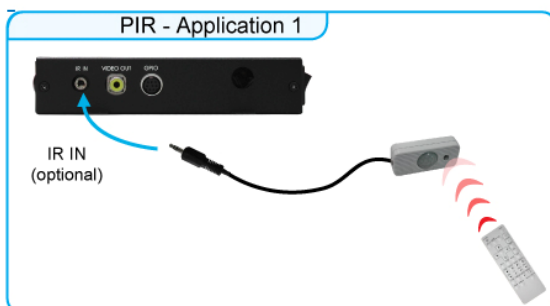
Cable IR

- Posibilidad de conectar un cable IR (1 metro) a la entrada IR IN del dispositivo para tener un receptor de IR externo que reciba la señal del mando a distancia.



Sensor PIR (SIRKOM PIR)

- El sensor PIR no sólo funciona como detector de movimiento, si no que además se podrá emplear como receptor IR externo que reciba la señal del mando a distancia.
- En cuanto el SRK-1080P-B detecte que alguien se aproxima reproducirá los archivos automáticamente.
- Detecta aproximaciones hasta de 3 metros de distancia con un ángulo de 45 grados.



Botones táctiles

- Dos opciones para transmitirle señal de control al SRK-1080P-B desde los botones: a través de cable o a través de IR.
 - Presionando uno de los botones táctiles el reproductor comenzará a mostrar el archivo seleccionado.
- Opción cableada:** la distancia entre los botones táctiles y el SRK-1080P-B puede ser de 1.5m.
- Opción sin cableado:** la distancia entre los botones táctiles y el SRK-1080P-B puede ser de hasta 3m.

